



ООО «Адва логистик»

г. Краснодар, 28.01.2019

Почему нам можно доверять?

- ▶ ООО «Адва логистик» ведущий логистический оператор на юге России
- ▶ У нас есть подтвержденный, успешный опыт работы с крупными поставщиками семян по ЮФО и России.
- ▶ Мы знаем почти все о том, как необходимо хранить и отгружать семена и на что обращать особое внимание.
- ▶ Мы следим за изменениями в законодательстве РФ касающихся требований по хранению и отгрузке семян.
- ▶ Мы всегда слушаем своих клиентов, готовы выслушивать конструктивную критику и готовы к изменениям.
- ▶ Мы стремимся расти вместе с нашими клиентами.

ООО «Адва логистик» логистический оператор на юге России

- ▶ ООО «Адва логистик»- динамично развивающаяся компания, владеющий активами в транспортно-логистической отрасли. Основное направление компании- оказание полного комплекса складских услуг.
- ▶ География нашей деятельности постоянно расширяется, число клиентов неуклонно растет, идет непрерывная работа по модернизации активов, совершенствованию структуры управления. Предлагая высоко-профессиональные услуги в течение семи лет, мы стремимся к максимальной надежности и эффективности нашей работы. Наша компания предоставляет сервис высокого качества имея успешный опыт работы с ведущими компаниями во многих отраслях бизнеса.

ООО «Адва логистик» логистический оператор на юге России

Отрасли бизнеса

- ▶ -семена;
- ▶ - медицинское и фармакологическое оборудование;
- ▶ - запасные части и комплектующие;
- ▶ - бытовая техника и электроника;
- ▶ - корма для животных;
- ▶ - жиры и пищевые ингредиенты;
- ▶ - товары направления FMCG;
- ▶ - и т.д.

Список ключевых клиентов

- ▶ -Syngenta
- ▶ -Monsanto
- ▶ - FRESENIUS MEDICAL CARE
- ▶ - FM Logistic
- ▶ - SCHENKER
- ▶ - Yamaha Motor
- ▶ - Royal Canin Russia
- ▶ - ООО «Альфа»
- ▶ - ООО "КРЦ "ЭФКО-Каскад"
- ▶ - Kuehne + Nagel (LLC)
- ▶ - ООО ЭЛЬДОРАДО
- ▶ - ООО МВидео

Опыт работы с крупными поставщиками семян по ЮФО и России

- ▶ Мы с гордостью можем сказать, что имеем подтвержденный опыт работы поставщиками семян. Впервые мы узнали о семенном бизнесе в 2014 году и знаем насколько это сложный но в то же время динамичный и интересный бизнес.
- ▶ С 2014 года по 2018 год мы предоставляли услуги по хранению и обработке семян компании «Monsanto».
- ▶ В Октябре 2018 году мы запустили проект по предоставлению услуг по хранению и обработке семян коммерческих и производственных полевых культур; семян овощных культур на складкой площади 10000 кв. метров для компании «Syngenta» и успешно предоставляем широкий комплекс услуг:
 1. Услуга «Хранение Товара»
 2. Услуга «Обработка входящих товаров»
 3. Услуга «Обработка исходящих товаров»
 4. Услуга «Пере консолидация смешанных Товаров»
 5. Услуга «Маркировка/ стикеровка Товара»

Программное обеспечение

► Система складского управления - WMS EME.

EME.WMS - мощная профессиональная система управления складами, одна из лидеров на российском рынке более 25 лет

Возможности:

- Полностью автоматическая приемка товара;
- Приемка с помощью терминалов сбора данных;
- Привязка товара, групп товара, клиентов к зонам хранения в складе;
- Отгрузка по любым принципам: FIFO, LIFO, FEFO, LEFO и т.д.;
- Сохранение всей информации по товару: партия, PRD, BBD, серийный номер, SSCC, поставщик, ГТД, цены, габаритных размеров и т.д.;
- Автоматическое пополнение пиккинга;
- Весь товар маркируется складскими лейблами с штрих кодом;
- Автоматическое распределение заданий между сотрудниками в диспетчере терминалов в зависимости от нагрузки и должности;
- Отслеживание всех действий по каждому сотруднику.

Ключевые показатели эффективности при работе с поставщиками семян

▶ Установленные цифры по ключевым показателям эффективности:

1. KPI Цикл грузовика - =>98%
2. KPI точность заказов - =>99.0 %
3. KPI проведение накладных- =>99.0 %

▶ Результаты по ключевым показателям эффективности:

1. KPI Цикл грузовика - >99%
2. KPI точность заказов - >99.0 %
3. KPI проведение накладных- >99.0 %

Требования к хранению и температурному режиму

► Установленная ярусность хранения при напольном хранении:

1. Семена в индивидуальной упаковке - хранение в 2 яруса;
2. Семена в биг-бэгах - хранение в 2 яруса;
3. СЗР - хранение в 2 яруса.

► Требования к складскому комплексу и складским операциям

Склад отвечает всем законодательным, санитарным и гигиеническим требованиям по обращению с протравленными семенами, установленным в Российской Федерации:

1. Выполняются требования Роспотребнадзора к складам на соответствие предъявляемым санитарным требованиям Российской Федерации по хранению пестицидов и/или семян, обработанных пестицидами;
2. Выполняются требования Государственного пожарного надзора (ГПН МЧС РФ) к пожарной безопасности, хранению и обращению с Товаром, требования к оборудованию, стандарты для помещений и территорий.
3. Полное соответствие требованиям законодательства Российской Федерации в области хранения СЗР (преимущественные классы опасности 3,8,9) и Семян (протравленные/непротравленные), а также наличие соответствующих разрешительных документов;
4. Полное соответствие СанПин 2.2.1/2.1.1.1200-03 «Санитарно-защитные зоны и санитарная классификация предприятий, сооружений и иных объектов»;

Требования к хранению и температурному режиму

► Требования к режиму хранения Товара

1. В складских помещениях обеспечивается систематический контроль за температурно-влажностным режимом. Контроль за температурой и влажностью воздуха осуществляться ежедневно с помощью термометров и психрометров или гигрометра, установленных на видном месте, удаленных от дверей и охлаждающих/нагревательных систем. Результаты проводимых измерений температуры и относительной влажности записываются в специальный журнал.
2. Обеспечивается следующий температурно-влажностный режим хранения:

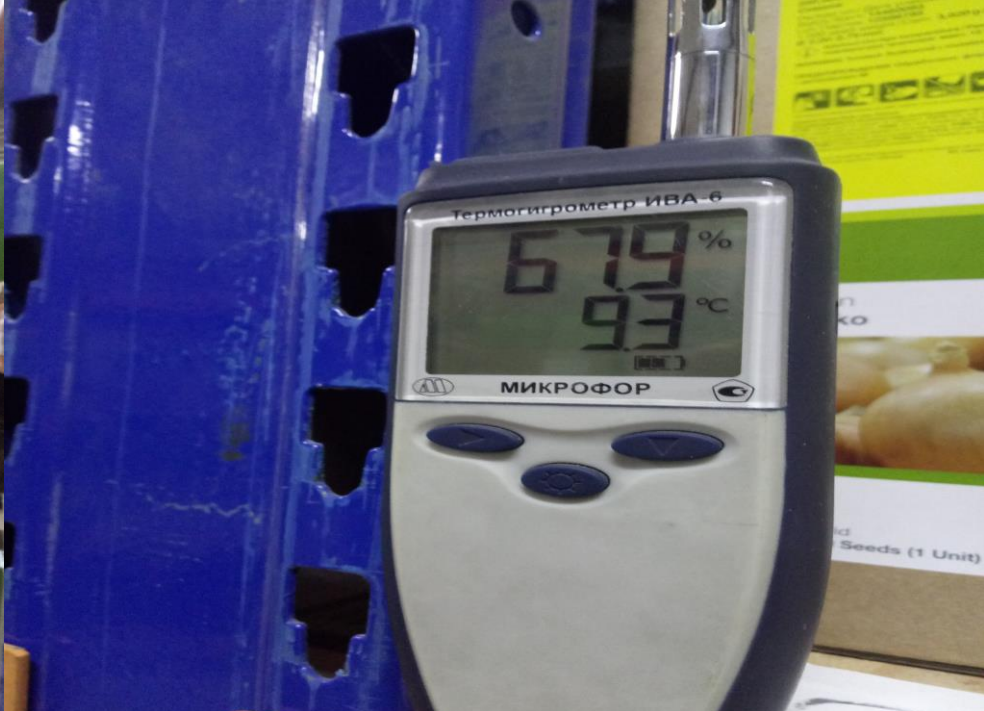
Материал	Вид материала	Обязательный температурный режим	Обязательный влажностный режим
Семена	Подсолнечник, кукуруза	+8 до +25 С	50 - 75 %
Семена	Сахарная свекла	+8 до +25 С	50 - 75 %
Семена	Овощные культуры, родительские формы семян	+8 до +13 С	50 - 75 %
СЗР	Без градации	+8 до +25 С	50 - 75 %

Требования к хранению и температурному режиму

Сформированы следующие инструкции, по которым проводится периодическое (не реже 1 раза в 3 месяца) обучение (инструктаж) всего складского персонала:

- ▶ •инструкция по приемке и отгрузке товаров;
- ▶ •инструкция по безопасности и охране труда;
- ▶ •инструкция по промышленной гигиене и безопасности;
- ▶ •инструкция по поведению в чрезвычайных ситуациях;
- ▶ •инструкция по регистрации аварий и инцидентов;
- ▶ •инструкция по безопасному вождению погрузочной техники;
- ▶ •инструкция по оказанию первой помощи;
- ▶ •инструкция по обращению с товарами, находящимися на хранении;
- ▶ •инструкция по устранению проливов/ просыпов семян и средств защиты растений;
- ▶ •инструкция по борьбе с вредителями (при хранении семян).





Контактная информация

Общество с ограниченной ответственностью "Адва логистик»

350032 г. Краснодар, х. Октябрьский, ул. Подсолнечная, дом 44

Телефон: +7 (861) 293-02-93

E-mail: info@a2logistic.ru

Контактные лица:

- ▶ Директор ООО "Адва логистик" Хрускин Сергей Александрович тел. +7 (988) 245-67-44
khrouskin@a2logistic.ru
- ▶ Зам. директора по операциям ООО "Адва логистик" Шкода Дмитрий Геннадьевич тел. +7 (988) 461-33-36
Skoda@a2logistic.ru
- ▶ Зам. директора по развитию ООО "Адва логистик" Захаров Виталий Фёдорович тел. +7 (918) 444-89-28
v.zakharov@a2logistic.ru